

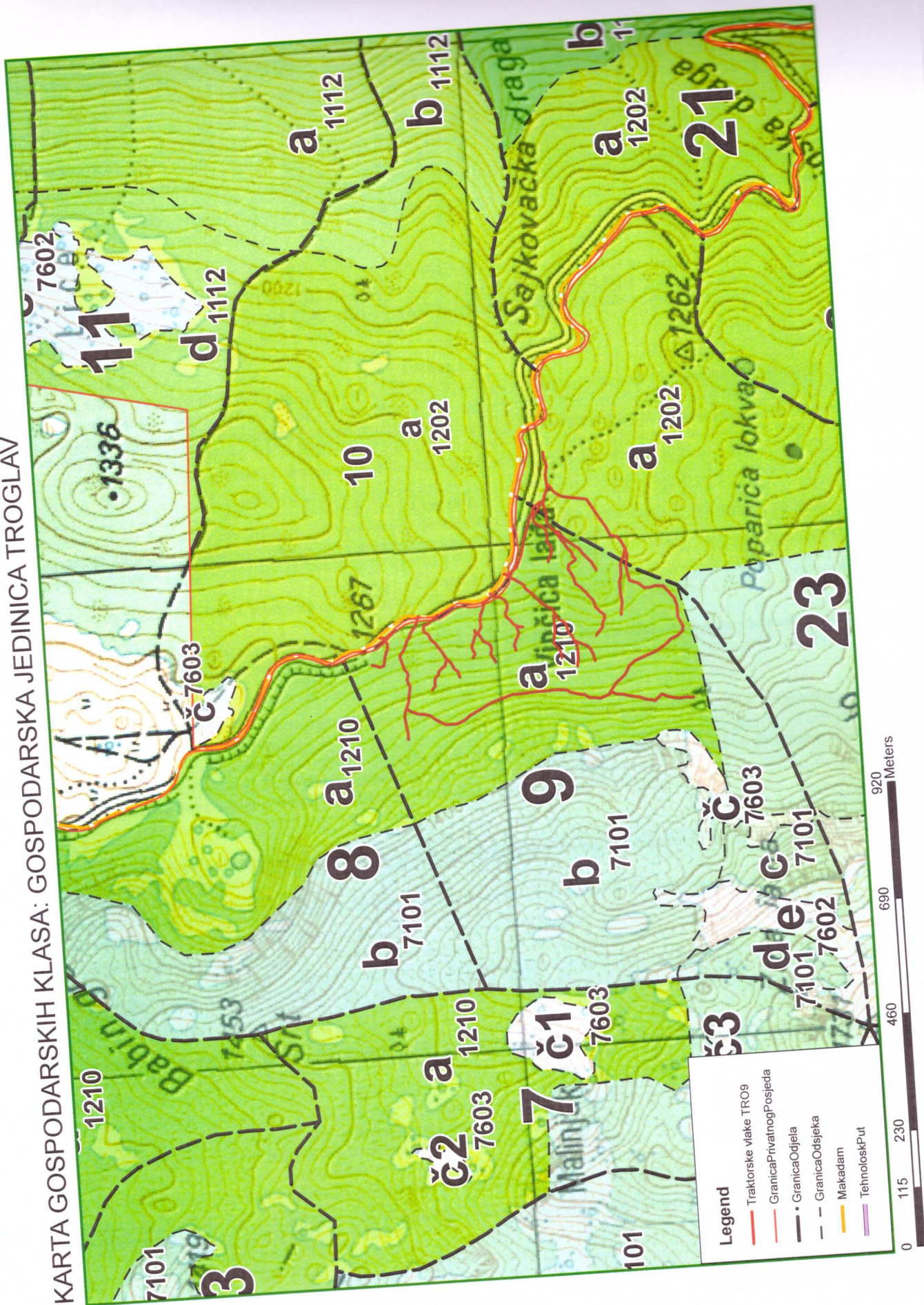
## OPĆI PODACI O ODJELU

Šumarija	Livno		
Gospodarska jedinica	Trgoglav		
Odjel	9 a		
Površina (ha)	24,73		
Neto drvena masa (m³)	Četinjače	Listače	Σ
	466,48	872,59	1.339,08
Srednja zapremina doznačenih stabala (m³)	0,88		
Srednji promjer doznačenih stabala	28,67		
Ukupan broj doznačenih stabala (komada)	1.817		
Prosječni broj doznačenih stabala (kom/ha)	73,50		
Prosječna doznačena zapremina doznačenih stabala (m³/ha)	64,64		
Srednja udaljenost privlačenja (m)	250		
Uvjeti rada	m³/ha	Povoljan	
	Distanca (m)	Jako povoljan	
	Nagib (%)	Nepovoljan	
Dvotjedna dinamika (m³) (odnosi se na cijeli LOT)	480		
Potreban broj radnih dana (odnosi se na cijeli LOT)	61		
Troškovi sječe, izrade i izvlačenja (odnosi se na cijeli LOT)	29,76 KM/m³	73.064,71 KM	
Udaljenost od šumarije (km) cca.	-		
Napomena :			



Mjerilo 1:10.000

KARTA GOSPODARSKIH KLASA: GOSPODARSKA JEDINICA TROGLAV





## OPĆI PODACI O ODJELU

Šumarija	Livno		
Gospodarska jedinica	Trgoglav		
Odjel	22		
Površina (ha)	26,71		
Neto drvena masa (m³)	Četinjače	Listače	Σ
	304,94	810,43	1.115,37
Srednja zapremina doznačenih stabala (m³)	1,06		
Srednji promjer doznačenih stabala	30,52		
Ukupan broj doznačenih stabala (komada)	1.256		
Prosječni broj doznačenih stabala (kom/ha)	47,00		
Prosječna doznačena zapremina doznačenih stabala (m³/ha)	49,93		
Srednja udaljenost privlačenja (m)	593		
Uvjeti rada	m³/ha	Nepovoljan	
	Distanca (m)	Nepovoljan	
	Nagib (%)	Nepovoljan	
Dvotjedna dinamika (m³) (odnosi se na cijeli LOT)	480		
Potreban broj radnih dana (odnosi se na cijeli LOT)	61		
Troškovi sječe, izrade i izvlačenja (odnosi se na cijeli LOT)	29,76 KM/m³	73.064,71 KM	
Udaljenost od šumarije (km) cca.	-		
Napomena :			



## 22. Prikaz karte odjela

